

KUNSTSTOFF-FÜHRUNGEN



Führungsleisten zum Anschließen, ohne Arretierung

Führungsleisten zum Anschrauben, ohne Arretierung

Führungsleisten zum Dübeln, ohne Arretierung

Führungsleisten zum Anschließen, mit Arretierung

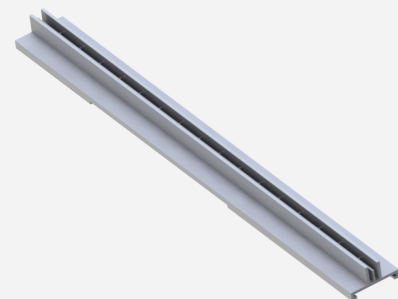
Führungsleisten zum Dübel, mit Arretierung

Rollgleitführungen

Führungsleisten für Schubkästen sind wichtige Funktionselemente im Möbelbau. In diesen Artikeln sind wir Spezialisten. Langjährige Erfahrung, Ideenreichtum, fortschrittliche Technologie und Verwendung hochwertiger Rohstoffe begründen die Qualität unserer Produkte und unsere Marktposition. Das ausgereifte und vom Markt anerkannte Programm ermöglicht uns die Herstellung von Großserien, daher liefern wir kurzfristig ab Lager und bieten

günstige Preise. Unsere Führungsleisten sind nicht nur für unsere gesamten Schubkasten-Systeme bestens geeignet, sondern auch für Fremdprodukte. Das vorliegende Datenblatt zeigt den neuesten Stand unserer Produktgruppe Führungssysteme aus Kunststoff. Wir entwickeln ständig weiter, um dem Markt stets neue und bessere Problemlösungen bieten zu können.

- Führungen mit und ohne Arretierung
- Innen- bzw. Außenarretierung verhindern das Herausfallen der Schublade beim Herausziehen
- Alle Arretierungs- und Rollgleitleisten werden als Garnitur (links/rechts) geliefert



R050184, System Führungsleiste

ANSCHLIEßEN ohne Arretierung

Artikel-Nr.	L	H	D
R050726	280	16	6
R050197	280	16	8
R050708	280	16	9
R050198	280	16	10
R050709	280	16	12,5
R050724	280	16	13,4
R050710	280	16	14,4
R050711	280	16	16
R050725	280	16	18,6
R050199	280	11	20

DÜBELN ohne Arretierung

Artikel-Nr.	L	H	D
R050165	285	16	8
R050749	340	16	8
R050701	300	16	10
R050753	300	16	13,4
R050873	300	16	16
R050702	300	10	20

DÜBELN mit Arretierung

Artikel-Nr.	L	H	D
R050842	255	13,7	8
R050752	285	13,7	8
R050792	285	13	8
R050836	375	13	8
R050764	285	13,7	10
R050722	285	13,7	13,4
R050882	285	13	16
R050788	375	13	22

FÜHRUNGSLEISTEN

Artikel-Nr.	Beschreibung
R050184	System Führungsleisten, dazu System-Halterung R010094
R050163 / R050715 / R050716	Drahtkorb Führungsleisten, (X/Y) = (Gesamthöhe/Nutzgrund): R050163 (26/16), R050715 (24/14), R050716 (18/8)
R050767	Führungsleisten zum Unterschrauben ohne und mit Arretierung R010958

ANSCHRAUBEN ohne Arretierung

Artikel-Nr.	L	H	D
R050164	285	16	8
R050863	368	16	8
R050176	450	16	8
R050190	270	16	9
R050864	368	16	9
R050166	350	16	16
R050167	350	16	24

ANSCHLIEßEN mit Arretierung

Artikel-Nr.	L	H	D
R050748	255	13,7	8
R050738	285	13,7	8
R050744	285	13,7	10
R050852	340	13,7	10
R050774	375	13	12
R050874	285	13	16

R050739 Schubkastenstopper für Fremdfabrikate

ROLLGLEITFÜHRUNGEN

Artikel-Nr.	Beschreibung	mit/ohne Arretierung
R050707	Mit aufgenieteter Kunststoff-Laufrolle R050189	Ohne Arretierung
R050703	Mit lose beigefügter Kunststoff-Laufrolle R050189	Mit Außenarretierung
R050192	Distanzleiste zur Maßerhöhung des Artikels R050703	-
R050704	Spezialschraube 4,0x25 mm für Artikel R050703	-
R050705	Spezialschraube 4,0x33 mm für Artikel R050703 in Verbindung mit Distanzleiste R050192	-