

TopVolume²

elco[®] Kunststoffe

Ideen für Lebensräume



- Schubkastensysteme
- Drawer Systems
- Schubkasteneinsätze
- Drawer Inserts
- Nischensysteme
- Niche Systems
- Möbelzubehör
- Furniture Accessories
- Möbelprofile
- Furniture Profiles

TopVolume² – Systemqualität von ELCO

Multifunktionales Sockelschubkasten-System für den Herdschrank

Optimale Übersicht durch die integrierte Orga-Schublade.

Wer kennt das nicht: Der Einbaubackofen dient nicht nur seiner Bestimmung, sondern muss auch noch als Stauraum für Backbleche, Grillroste und diverse andere Utensilien herhalten, die vor Inbetriebnahme erst umständlich ausgeräumt werden müssen. Herkömmliche Sockelschubladen bieten dabei nur geringe Entlastung.

Mit dem neuen Sockelschubkasten-System **TopVolume²** hat die Mühsal ein Ende. Unter optimaler Ausnutzung des vollen Sockelraumes bietet das System in Höhe von satten 17 cm oder 22 cm passgenauen Raum für alle Herd-Utensilien.

Backbleche und Roste finden Aufnahme in einer eigens dafür in den Schubkasten integrierten Orga-Schublade. Diese kann bei geöffnetem Sockelschubkasten einfach nach hinten verschoben werden und gibt damit den darunter liegenden großzügigen Stauraum frei: Endlich Platz für Kuchenformen oder andere Utensilien.

Das alles in bewährter hoher **ELCO** Qualität. Da macht das Backen und Braten wieder Spaß. Kein umständliches Hantieren mehr, endlich optimale Übersicht!

Innovative Technik für höchsten Genuss!



TopVolume² – System quality from ELCO

Multifunctional plinth drawer system for cooker units

Optimal overview by use of an integrated Orga drawer.

Everyone knows: The fitted oven not only has to serve its main purpose, but also to provide storage space for oven trays, wire oven shelves and other utensils, which have to be removed from units before use. Conventional plinth drawers offer very limited help.

Help is now at hand with the new plinth drawer system **TopVolume²**. By optimal utilization of the full plinth size, a height of 17 cm or 22 cm, the system offers perfect storage for all oven utensils.

Oven trays and shelves find room in a specially designed drawer with an integrated Orga drawer, which can simply be pushed back when the plinth drawer is open giving access to the generous storage space below: room for baking forms and other utensils – at last!

What is more, in the proven high ELCO quality. Baking and cooking becomes a delight once again. No more onerous rummaging through drawers. The optimal overview!

Innovative technology for guaranteed pleasure.



More Convenience.

The newly developed mechanical panel-lift system prevents the panel from scraping the kitchen floor when the drawer is opened. Additionally, the incorporated plinth-foot restraint prevents any buckling of the plinth-foot when fitting the oven unit.

Optimal running qualities.

The new plinth drawer system is designed to take all usual

newest generation damped mechanism runner systems on the market.

Further product advantages:

- optimal adjustment of the plinth panel
- anti-slip bottom surface
- easy fitting
- demands little storage space
- This new system offers 50 mm more storage space than conventional systems for all plinths from a height of 150 mm.

Mehr Komfort.

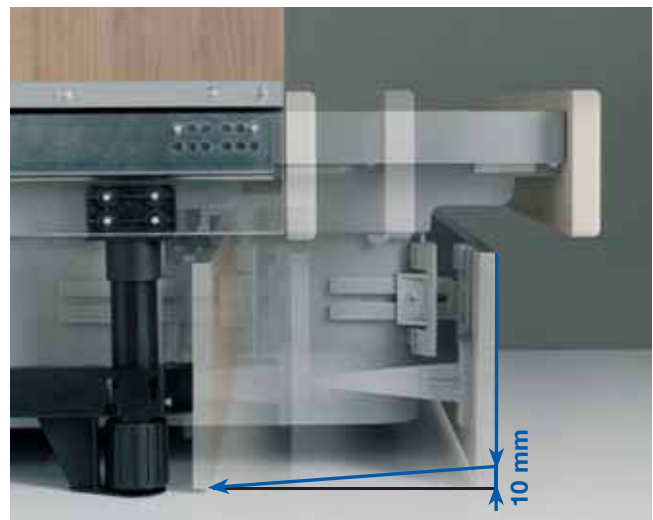
Die neu entwickelte Blendenliftmechanik verhindert das Schleifen der Sockelblende auf dem Bodenbelag beim Herausziehen des Schubkastens. Zudem verhindert die zugehörige Sockelfußtraverse ein Abknicken des Sockelfußes beim Aufstellen des Herdstranges.

Optimale Laufeigenschaften.

Das neue Sockelschubkastensystem ist für die Aufnahme von allen marktüblichen Führungssystemen neuester Generation mit Einzugsdämpfung ausgelegt.

Weitere Produktvorteile:

- optimale Justierbarkeit der Sockelblende
- rutschhemmende Bodenstruktur
- Montagefreundlichkeit
- geringer Lagerplatzbedarf
- für alle Sockelhöhen ab 150 mm bietet das neue System 50 mm mehr Stauraum als bei herkömmlichen Systemen



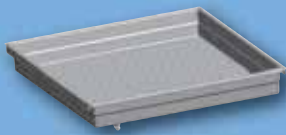
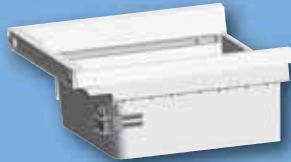
*Mehr Komfort durch Blenden-Lift-Beschlag.
More Convenience through panel-lift fittings.*



*Basis Schubkasten in den Höhen 170 mm und 220 mm.
Basic drawer in the height of 170 mm and 220 mm.*



red dot design award
winner 2005



Systemkomponenten:

Equipment variants:

- Basis-Schubkasten NH 170 mm für alle Herdschränke ab 100 mm Sockelhöhe
- Basic drawer NH 170 mm for all cooker units with a plinth height from 100 mm

- Basis-Schubkasten NH 220 mm für alle Herdschränke ab 150 mm Sockelhöhe
- Basic drawer NH 220 mm for all cooker units with a plinth height from 150 mm

- Orga-Schublade NH 60 mm mit integrierter Kunststoffrollen-Führung
- Orga-drawer NH 60 mm with integrated plastic castor runner

- Blenden-Lift-Beschlag mit Stabilisierungstraverse
- Panel-lift fittings with stabilization tie-bar

- Sockelfuß NH 100 mm bis 230 mm
- Plinth-foot NH 100 mm up to 230 mm

- Sockelfuß mit Blenden-Lift-Beschlag NH 100 mm bis 230 mm
- Plinth-foot with panel-lift fittings NH 100 mm up to 230 mm



Ideen für Lebensräume

ELCO Kunststoffe GmbH
Osnabrücker Landstraße 154
D-33335 Gütersloh

Postfach 41 63
D-33275 Gütersloh

Tel.: + 49 (0) 5241 975-0
Fax: + 49 (0) 5241 975-299
E-Mail: info@elcokunststoffe.de

www.elcokunststoffe.de